

Webcollege Nvvk en Bureau WSNP

Wet vereenvoudiging beslagvrije voet en de gevolgen voor de Vtlb-calculator

Inhoud

- De weg naar de nieuwe wet
- Systematiek van nieuwe beslagvrije voet
- Enkele voorbeelden
- Ontwikkeling vtlb-calculator
- Uitgangspunten werkgroep
Rekenmethode
- Verwachtingen
- Enkele voorbeelden

Korte historie

- Juli 2014: pré-advies KBvG
- Brief staatssecretaris SZW juni 2015 inzake aankondiging “aanzienlijke” wijzigingen
- Internetconsultatie in 2016
- Wet aangenomen in februari 2017 in TK
- Ingangsdatum januari 2019. Uitstel in verband met uitvoeringsproblemen UWV en fiscus
- In 2019 negen tussenmaatregelen voor overheid als schuldeiser

Uitgangspunten

- Deurwaarder vraagt zo weinig mogelijk bij schuldenaar op.
- Bij iedereen die financiële verplichtingen aan kan gaan is een mogelijkheid tot verhaal.
- Ook bij laag inkomen altijd minimaal 5% aflossingsruimte (beslagruimte).
- Meeste groepen gelijkblijvend of iets vooruit.
- Kleine groepen iets achteruit; niet te veel.

Stand van zaken

- Invoeringsdatum 01-01-2021
- Met uitzondering van deurwaarders voor lokale belastingen
- Beslagberekening 4 tools in plaats van 1 (UWV, Overheid, Fiscus, gerechtsdeurwaarders)
- Ontwikkeling burgertool voor controle door burger, door SNG (stichting netwerk gerechtsdeurwaarders)
- Communicatie aan burger start november
- Aansluiting van vtlb-calculator op burgertool

Nieuwe systematiek

- Uitgangspunt: geen maatwerk meer, een vast bedrag per type huishouden/leefsituatie.
- Beslagvrije voet gebaseerd op leefsituatie en inkomen. Deurwaarder kan deze gegevens opvragen bij twee instanties:
 - Basisregistratie Persoonsgegevens
 - Polisadministratie van het UWV
- Berekend met behulp van een berekeningstool.

Leefsituatie/huishoudens

- BPR levert informatie over huishoudens.
- Vier typen huishoudens:
 1. Alleenstaande
 2. Alleenstaande ouder
 3. (Echt)paar zonder kinderen
 4. (Echt)paar met kinderen

Inkomen

- Polisadministratie UWV levert informatie over het belastbaar inkomen. Dat bestaat uit 12 maanden salaris/uitkering, vakantiegeld en eventuele extra toeslagen. Dit is basis voor berekening beslagvrije voet voor beslagen inkomen.
- Daarnaast geeft polisadministratie informatie over de overige inkomens waarop geen beslag ligt, maar die wel in mindering gebracht worden op beslagvrije voet.

Inkomen

Hoogte van belastbaar inkomen bepaalt ook recht op toeslagen. Drie mogelijkheden:

1. Netto inkomen met volledig recht op toeslagen (inkomen is gelijk of lager dan PW-norm): bvv is dan 95% van inkomen. (42,5% van de huishoudens)
2. Netto inkomen met gedeeltelijk recht op toeslagen: rekentool noodzakelijk voor berekenen bvv. (52,5% van de huishoudens)
3. Netto inkomen zonder recht op toeslagen: bvv is dan vast bedrag. (5% van de huishoudens)

Berekening vast bedrag-groep 3

- 95% van de geldende bijstandsnorm gezien leefsituatie (alleenstaand of stel), maar altijd categorie 21-PGL
- Vermeerderd met maximale compensatiekop:
 - Zorgtoeslag: maximale zorgtoeslag
 - Woonkosten: verschil tussen maximale huur HT en minimum normhuur (€737,14-€ 215,71 =€521,43)
 - Kgb: maximale kgb voor 2 kinderen, jonger dan 12 jaar
- Dus ongeacht daadwerkelijke kosten huur en zorgpremie en aantal + leeftijd kinderen

Hoe zou dit er in 2016 uitzien?

- € 1,486,37 Alleenstaande
- € 1,623,45 Alleenstaande ouder met kinderen < 18 jaar
- € 1,956,90 (Echt)paar zonder kinderen:
- € 2,093,48 (Echt)paar met kinderen < 18 jaar

- Cijfers per januari 2016
- (Thans geschat op € 1550, 1730, 2040 en 2220)

Berekening groep 2

- 95% van de geldende bijstandsnorm gezien leefsituatie en categorie 21-PGL
- Vermeerderd met gedeeltelijke compensatiekop:
 - Zorgtoeslag: verschil tussen maximale zorgtoeslag en toeslag op basis van inkomen.
 - Woonkosten: verschil tussen maximale huur HT en theoretische huur op basis van inkomen
 - Kgb: maximale kgb en KGB op basis van inkomen. (2 kinderen, jonger dan 12 jaar)
- Dus ongeacht daadwerkelijke kosten huur en zorgpremie en aantal + leeftijd kinderen
- Bvv is lager dan vaste bedrag, maar men ontvangt ook toeslagen

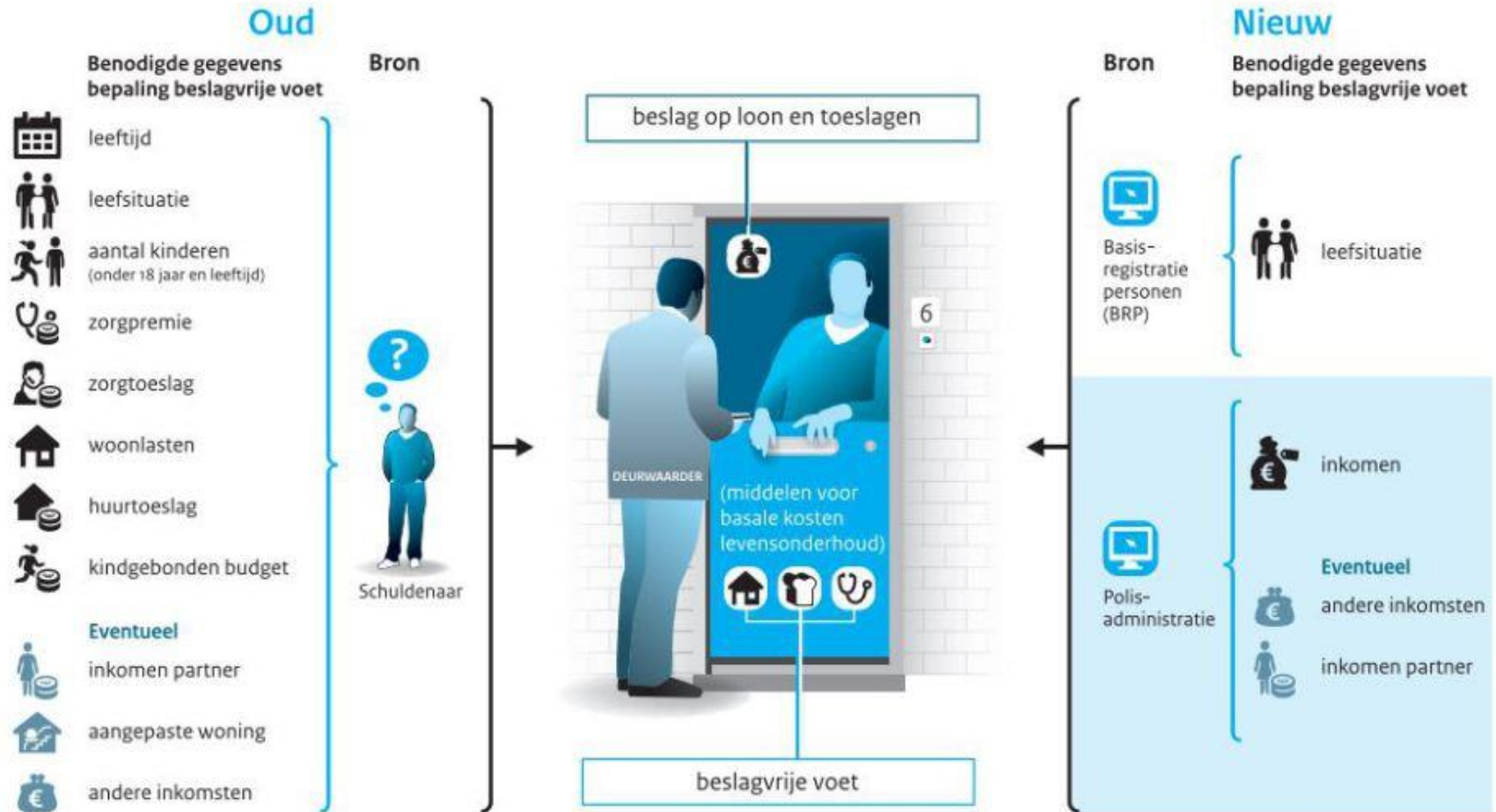
Verhoging beslagvrije voet

- Extra correctie mogelijk als huur hoger is dan maximale huur HT. Deze correctie is maximaal 2 maal 6 maanden mogelijk, en de eerste 10% zijn nog wel voor eigen rekening. (dus bedrag tussen € 737,- en € 811,-)
- Compensatie voor huiseigenaren met laag inkomen (geen huurtoeslag).
- Er wordt in het lopend kalenderjaar rekening gehouden met eigen bijdrage leaseauto.
- Hiervoor moet wel informatie aangeleverd worden.

Verbeteringen beslagvrije voet

- Veel minder afhankelijk van informatie schuldenaren
- Maximale woonlastencompensatie in bsv wordt hoger. (tot € 737,-). Compensatie voor woonlasten boven de toeslaggrens mogelijk.
- Eén verantwoordelijke deurwaarder voor inning en verdeling.
- Duidelijkheid over beslag en vakantiegeld.
- Beslagverbod voor onbelaste onkostenvergoeding .
- Voor iedereen een beslagvrije voet op grond van de wet- ook bij verblijf in buitenland, bij freelancers, bij beslag op toeslagen. Procedure kantonrechter overbodig.
- Beslagvrije voet voor 18-21 jaar wordt hoger- is al ingevoerd.

Vereenvoudiging beslagvrije voet



Bron: SZW

Ontwikkeling vtlb-calculator en rapport

- Aansluiten op burgertool, want (nog) geen inzage in systemen
- Onder voorbehoud:
 - Half december testen
 - Half januari opleveren vtlb-calculator en rapport
- Aanleveren technische informatie aan softwareontwikkelaars
- Implementatie software zodra mogelijk

Uitgangspunten werkgroep

- Gekozen richting “van maatwerk naar standaardberekening” wordt gevolgd.
 - Hoge ziektekostenverzekering?
 - Gezin met drieling van 15 jaar?
 - Niet automatisch correctie in nominaal deel
- Bij toelating Wsnp opnieuw beslagvrije voet vaststellen, als onderdeel van de vtlb
- Hardheidsclausule bij Wsnp-rechter

Uitgangspunten werkgroep

- Uitgangspunt van 5% afdracht in beslagvrije voet wordt gehandhaafd. Door correcties in nominaal deel kan afdracht lager worden.
- Voorbeeld: schuldenaar met inkomen van € 900,-
 - Bvv is € 855,-, afdracht dan € 45,-
 - Correctie eigen risico ziektekosten € 32,08
 - Vtlb is € 887,08, afdracht wordt € 12,92
- Voor 1 maart 2021 nieuwe vtlb berekenen
 - Voorstand? Dan uitbetalen
 - Achterstand? Overleg rc

Gevolgen nominaal deel

- Reserveringstoelage verdwijnt
- Overige correctieposten in principe ongewijzigd
- “Woonlasten niet gecorrigeerd in beslagvrije voet” te gebruiken bij :
 - Woonlasten 10% hoger dan maximale huur HT (van € 737,- tot € 811,-)
 - Woonlasten boven € 811- na afloop 6 maanden correctie in beslagvrije voet
- Mogelijkheid tot voorwaarden voor deze post
- Nominaal deel (meestal) lager
- Andere wijze van verdelen gezamenlijke correctieposten bij partners en geen gvg.

Invoeren van inkomsten

- Inkomen van invloed op vaststelling beslagvrije voet
 - Bruto-inkomsten:
 - loon of uitkering
 - vakantiegeld
 - incidentele inkomsten
 - Fiscale bijtelling in geval van lease-auto
- Inkomsten van belang voor vaststelling vtlb/afloscapaciteit
 - Alimentatie
 - Heffingskortingen en fiscale aftrek
 - Onbelaste reiskosten
 - Kinderopvangtoeslag
 - Tegemoetkoming inwonenden

Verwachtingen

- **Hogere vtlb/minder afdracht bij:**
 - Inwonende schuldenaar met hoog inkomen
 - Inwonende schuldenaar met inkomen van € 2.000,- en netto woonlasten van € 250,-
 - Bsv 2020: € 1.090,- + € 123,- = € 1.213,-
 - Bsv 2021: € 1.550,- + € 70,- = € 1.620,-
 - Schuldenaar hoge woonlasten en geen correctie woonlasten in nominaal deel
 - Samenwonend, 1 in de regeling, inkomen 2 maal € 2000,-, huur € 737,-
 - Bsv 2020: € 940,- + € 108,- = € 1.048,-
 - Bsv 2021: € 1.020,- + € 70,- = € 1.090,-

Verwachtingen

- **Lagere vtlb/meer afdracht:**

- Alleenstaande ouders met meer dan 2 kinderen of kinderen > 12 jaar

- Alleenstaande werkende ouder met 3 kinderen (15-16-17) en met huurlasten van € 737,-
- Bsv 2020: € 1.935,- + € 295,- = € 2.177,-
- Bsv 2021: € 1.730,- + € 70,- = € 1.800,-

- Iedereen boven de PGL

- Echtpaar van 75 jaar, AOW en pensioen € 2400 en huur € 737,-
- Bsv 2020: € 2.015,- + € 298,- = € 2.235,-
- Bsv 2021: € 2.040,- + € 64,- = € 2.104,-

Verwachtingen

- **Meer / minder afdracht:**
 - Iedereen met inkomen gelijk of lager dan PW-norm

Voorbeeld: schuldenaar met inkomen van € 900,-

 - Vtlb 2020 veelal lager dan inkomen
 - In Wsnp geen afdracht, in Msnp aflostabel
 - Bvv 2021 is € 855,-, afdracht € 45,-
 - Correctie eigen risico ziektekosten € 32,08
 - Vtlb is € 887,08, afdracht € 12,92